

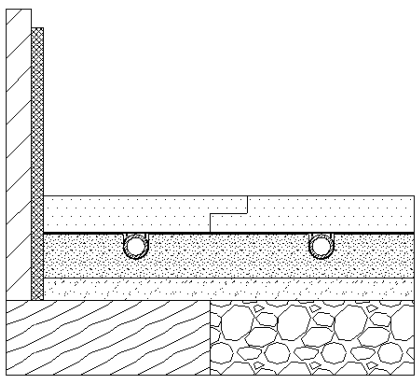
TROCKENBAUSYSTEME MIT FERTIGTEILESTRICHEN

Der Warmeboden besteht aus dem herotec Trockenbausystem *tempusDRY 26-16 AB*, gefertigt aus EPS DEO Neopor WLK 032 mit werkseitig aufgeklebten Wärmeleitlamellen aus 0,5 mm Aluminium und einem Knauf Brio 18 Fertigteilstrich. Die Montage erfolgt ohne weitere Abdeckplatte direkt auf einer einlagig verlegten Zusatzdämmung aus EPS / XPS  $\geq 200$  kPa mit einer Stärke von 60 mm. Dämmschicht + Systemelement Max  $\leq 100$  mm. Dieser Aufbau ist im beschriebenen Anwendungsbereich für Fliesen und Naturstein als Oberbodenbelag geeignet.

Die Befestigung des 16 mm Heizrohres erfolgt mittels  $\Omega$ -Rohrführung in den Wärmeleitlamellen. Nach der Rohrverlegung wird der Knauf Brio 18 Fertigteilstrich nach Herstellerangaben eingebracht. Das System ist für die herotec Heizrohre *tempus-al* und *tempus-al light* 16 x 2,0 mm geeignet. Die Rohrverlegung erfolgt mäanderförmig. Eine Diagonalverlegung ist nicht möglich. Der Verlegeabstand beträgt je nach gewähltem System 125 oder 250 mm. Eine Kombination beider Abstände ist mittels Übergangsplatte möglich.

herotec Systemelement:	<i>tempusDRY 26 -16 AB</i>
Lastverteilschicht / Estrich:	18 mm Knauf Brio
Dämmung/Rohbodenausgleich:	EPS WLK 032 DEO 26 mm 240 kPa
Zusatzdämmung:	$\geq 200$ kPa EPS / XPS WLK 035 60 mm
Anforderung an den Untergrund:	erhöhte Anforderung nach DIN 18202 Tabelle 3
Konstruktionsgewicht ohne Zusatzdämmung:	$\geq 30$ kg/m <sup>2</sup> VA 125; $\geq 29$ kg/m <sup>2</sup> VA 250
Anwendungsbereich nach DIN EN 1991-1-1:	A1-A3;B1;D1
Wärmedurchlasswiderstand im Aufbau:	$R \geq 2,46$ m <sup>2</sup> x K/W
Trittschallverbesserung Systemplatte:	0 dB
Trittschallverbesserung im Aufbau:	ca. 18 dB auf Massivdecken nach DIN 4109
Konstruktion entsprechend DIN 18560:	NEIN / Sonderkonstruktion mit Werksfreigabe
Konstruktionsart:	schwimmende Verlegung

DETAILANSICHT



- 1) herotec System Randdämmstreifen
- 2) Knauf Brio 18
- 3) herotec Gewebefolie als Gleitschicht
- 4) herotec *tempusDRY 26-16 AB*
- 5) Bodendämmplatte EPS / XPS
- 6) ggf. Rieselschutz auf Holzbalkendecke
- 7) Rohboden nicht erdberührt

Knauf Brio	18 mm
herotec <i>tempusDRY..... AB</i>	26 mm
Bodendämmplatte $\geq 200$ kPa	60 mm
Rohboden nicht erdberührt	<hr/>
	$\geq 104$ mm

Anwendungsbereich	Kategorie	Nutzung	Beispiele	qk kN/m <sup>2</sup>	Qk kN
A	A1	Spitzboden	Für Wohnzwecke nicht geeigneter, aber zugänglicher Dachraum bis 1,8 m lichter Höhe	1,0	1,0
	A2	Wohn- und Aufenthaltsräume	Räume mit ausreichender Querverteilung der Lasten. Räume und Flure in Wohngebäuden, Bettenräume in Krankenhäusern, Hotelzimmer einschließlich zugehöriger Küchen und Bäder	1,5	x
	A3		wie A2, aber ohne ausreichende Querverteilung der Lasten	2,0	1,0
B	B1	Büroflächen, Arbeitsflächen, Flure	Flure in Bürogebäuden, Büroflächen, Arztpraxen, Stationsräume, Aufenthaltsräume einschließlich der Flure, Kleinviehställe	2,0	2,0
D	D1	Verkaufsräume	Flächen von Verkaufsräumen bis 50 m <sup>2</sup> Grundflächen in Wohn-, Büro- und vergleichbaren Gebäuden	2,0	2,0

Verlegung der Dämmschicht DEO ds unter dem Flächenheizungselement ist nur einlagig zugelassen. Bei Verlegung ohne Rahmenholz beträgt der Abstand von Einzellasten (Belastungsfläche  $\varnothing$  50 mm) zum Rand  $\geq$  25 mm.

## FLIESEN UND NATURSTEIN AUF FERTIGTEILESTRICHEN

Beim Einsatz von Fliesen oder Naturstein als Oberbodenbelag, bestimmt das ausgewählte Fliesen- oder Natursteinmaß den Bodenaufbau sowie das Fabrikat und die Stärke des Fertigteilstrichs. Wird dieses in der Planung nicht berücksichtigt, bestimmt der vorhandene Bodenaufbau das maximal zulässige Fliesen- oder Natursteinmaß.

Fliesen- und Natursteinmaße sind generell mit den tatsächlichen örtlichen Gegebenheiten abzustimmen! Eine pauschale Aussage für Fertigteilstriche lässt sich aufgrund unterschiedlicher Angaben der einzelnen Hersteller nicht treffen.

### Achtung

Der o.g. Bodenaufbau ist für Fliesen oder Naturstein mit folgenden Kantenlängen geeignet.

Fliesen : (Feinsteinzeug)  $\leq$  600 mm Stärke  $\geq$  9 mm

Naturstein :  $\leq$  330 mm Stärke  $\geq$  8 mm

## WERKSFREIGABE

**herotec GmbH**  
 Flächenheizung  
 Am Bosenberg 7  
 59227 Ahlen

## HINWEISE

Der in diesem Datenblatt beschriebene Bodenaufbau ist **nicht** in der DIN 18560 erfasst und stellt somit eine Sonderkonstruktion dar. Wir empfehlen daher ausdrücklich, die Anwendung vor Bauausführung mit dem Auftraggeber dahingehend vertraglich zu vereinbaren. Die zu erwartenden Eigenschaften bezüglich Schalldämmung und Brandschutz entsprechen nicht den Werten von Estrichaufbauten nach Norm! Einen Vordruck zur Vereinbarung einer Sonderkonstruktion finden Sie unter [www.herotec.de](http://www.herotec.de)

### **Anwendung der VOB C:**

Ist die VOB C Vertragsbestandteil bei der Ausführung, so fallen Fertigteilestriche nicht unter VOB C DIN 18353 (Estricharbeiten), sondern unter VOB C DIN 18340 (Trockenbauarbeiten).

Für die Verlegung der Flächenheizung sind alle einschlägigen Normen, Vorschriften und Merkblätter sowie die Verlegeanleitungen / Hinweise der Firma herotec zu beachten. Für die Lastverteilschicht Brio 18 gelten die Verlegeanleitungen / Hinweise und Vorgaben der Firma Knauf. Für den Einsatz von Fliesen und Naturstein gelten die Angaben der F12.de 09/2017

Für eine Sach- und fachgerechte Verlegung/ Verarbeitung ist der Verarbeiter verantwortlich. Bei den vorgenannten Angaben besteht kein Rechtsanspruch auf Vollständigkeit und Richtigkeit.

Erstellt: 23.01.2018